

Expte. 70433

La Plata, 23 de Diciembre de 2020

El Concejo Deliberante, en su Sesión Ordinaria N° 17, 2° de prórroga, celebrada en el día de la fecha, ha sancionado, la siguiente:

ORDENANZA 12046

ARTICULO 1°: Desafectase de ZONA RURAL INTENSIVA al sector comprendido por las calles 32, 190, 42 y Ruta 36, según Anexo Plano N°1 .

ARTÍCULO 2°: Aféctase al sector comprendido entre las calles 32, 190, 42 y Ruta 36 a la ZONA CCS CORREDOR DE SERVICIO.

ARTÍCULO 3°: Desaféctase de ZONA RURAL INTENSIVA al sector comprendido por las calles 32, 190, 42 y 183, según Anexo Plano 1.

ARTÍCULO 4°: Aféctase al sector comprendido entre las calles 32, 190, 42 y 183 a la ZONA U/RM RESIDENCIAL MIXTA.

ARTÍCULO 5°: Cúmplase con las cesiones de espacios verdes y equipamiento comunitario estipulado en Artículo 56 del Decreto-Ley N° 8912/77

ARTÍCULO 6°: Cúmplase con la infraestructura y la instalación de los servicios esenciales fijados según el Artículo 62° del Decreto-Ley N° 8912/77

ARTÍCULO 7°: El tributo de Plusvalía Urbana corresponderá a lo establecido por la Ordenanza vigente.

ARTÍCULO 8°: Modificase el Plano N° 1: Zonificación General (Sec.Op.-T.VII- Cap. 1-A) de la Ordenanza N° 10703/10, que como Anexo I figura adjunto a la presente.

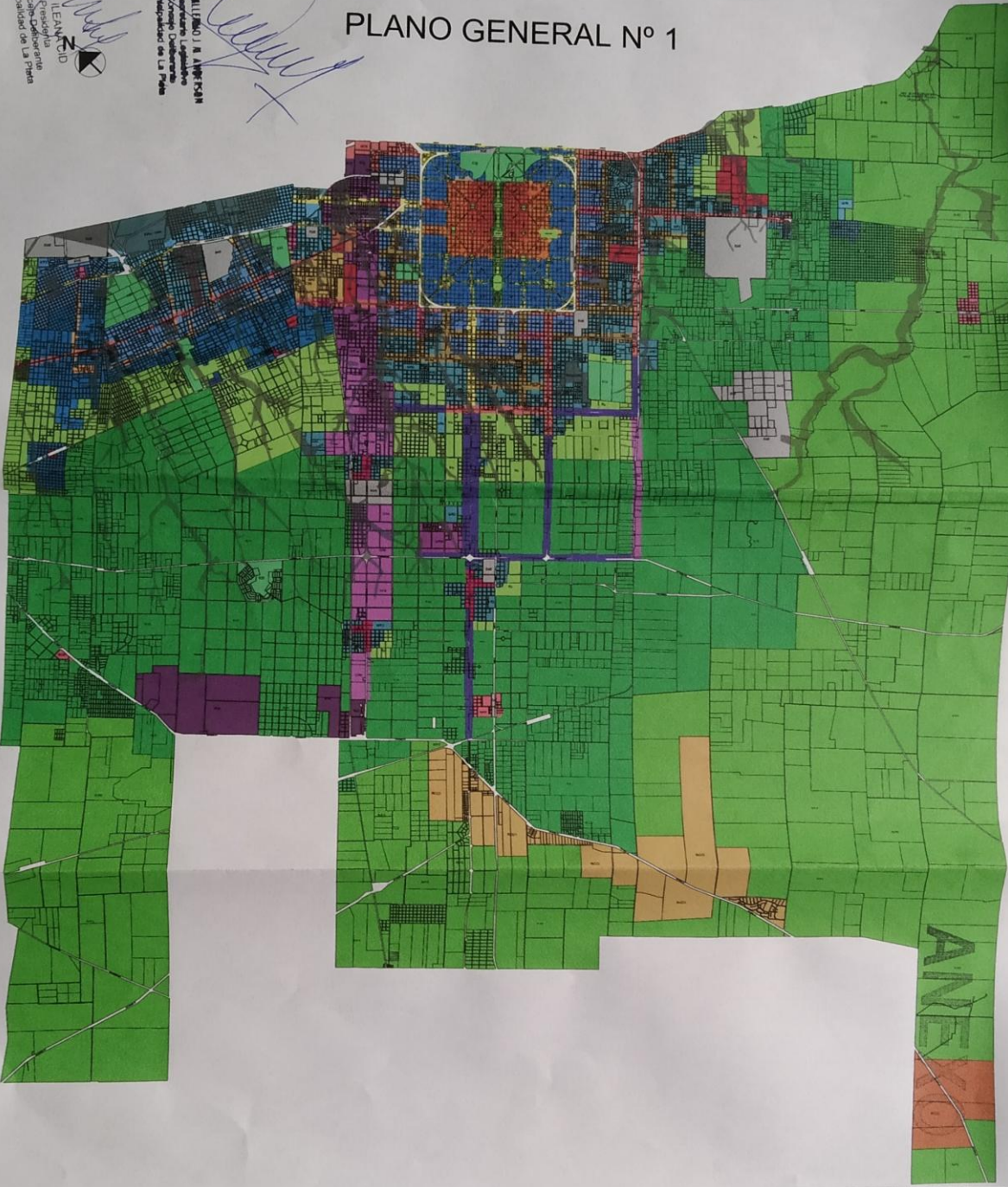
ARTÍCULO 9°: De forma

REFERENCIAS

EUE	Espacial Zona Especial	LUEF1	Eje Fundacional	CCS	Corredor de Servicio	LUR1	Residencial	RRE	Rural Extensiva	UIC4	Control Act. Pisos	EIAU-ERT	Arreglos Urbanos	EIAU-UR2	Arreglos Urbanos	EPP-UIC4	Protección Patrimonial
EZE	Espacial Zona Especial	LUEF1a		CIM	Industrial Media	LUR2		RRE	Rural Extensiva	UIC5a		EIAU-UR3		EIAU-UR3		EPP-UIC5a	
EV	Espacio Verde	LUEF2		RU	Reserva Urbana	LUR3		RRE	Rural Intensiva	UIC5b		EIAU-UR4		EIAU-UR4		EPP-UIC5b	
UIC1	Central	LUEF2a		ERT	Reorganización Territorial	LUR3a		RSCR	Reservorios Rurales	UIC7a		EIAU-UR5		EIAU-UR5		EPP-UIC6	
UIC2	Perifoneal	LUEF3		DUR1	Diseño urbano integral de larga duración	LUR3b		RCC1	Ciudades de Campo	UIC7b		EIAU-UR6		EIAU-UR6		EPP-UIC6	
UIC2b		LUEF3a		UIA1	Arbitral	LUR3c		RCC2		UIC8		EIAU-UR7		EIAU-UR7		EPP-UIC6	
UIC3	Protección y Corredores	LUEF4		UIA2	Arbitral	LUR4				UIC8		EIAU-UR8		EIAU-UR8		EPP-UIC6	
		LUEF4a				LUR5				UIC8		EIAU-UR8		EIAU-UR8		EPP-UIC6	
						LUR6		URM	Residencial Media			EIAU-UR8		EIAU-UR8		EPP-UIC6	
						LUR7		PUL	Parque Lineal Urbana			EIAU-UR8		EIAU-UR8		EPP-UIC6	
						LUR8		DU	Diseño Urbanización Integral			EIAU-UR8		EIAU-UR8		EPP-UIC6	
								CREU	Residencial en la Urbana			EIAU-UR8		EIAU-UR8		EPP-UIC6	

PLANO GENERAL N° 1

D^a GALLIANO J. ALPESANI
 Arquitecta
 Oficina de Estudios
 Municipales de La Plata
 Lic. ILEANA
 Arquitecta
 Oficina de Estudios
 Municipales de La Plata
 Concejo Comunal de
 Administración de La Plata



ANEXO

